

«Каков был он, тот черный военный хлеб»

Рассказываем о том, как трудились жители поселка Арамиль на мукомольном заводе в суровое время ВОВ

В эти годы был построен склад легкого типа емкостью 2,5 тысячи тонн. Клуб и его территория были переделаны для размещения лагеря заключенных в целях обеспечения погрузочно-разгрузочных работ рабочей силой.

– В период с 1941 по 1946 года – в связи с необходимостью увеличения хлебных ресурсов – мельница была переведена на обойный помол пшеницы с примесью ячменя, овса и кукурузы производительностью 180 тонн. Построена верхняя мучная галерея для передачи муки из мельницы в склады. Этим была мотивирована необходимость перевозки муки из мельницы в прирельсовые склады, – повествует историческая справка разви-

тия «Мельзавода №4». Вот так пунктирно обозначены эти суровые годы. Для производства это значило, в первую очередь, увеличение объемов за счет снижения качества продукции. Ведь что означает обойный помол? Фактически, это размол без сортировки, то есть не было разделения по сортам. Естественно, что в общей массе, когда не было «переделов» по сортам, не отсеивались некоторые малокалорийные элементы. Но они давали вес. В то время при огромных трудностях с хлебными заготовками вес каждой буханки был очень важен. И помнят люди – каков был он, тот черный военный хлеб. Но при всей своей грубости и колкости был этот хлеб

желанен и сладок. На фронте и в тылу люди получали его как драгоценность, и стоил этот хлеб дороже драгоценностей. Великая Отечественная война в корне изменила уклад жизни в поселке Мельзавод №4. Появились новые люди, хотя до этого все здесь знали всех, люди были связаны родственными узами, многолетним знакомством. В годы войны многие ушли на фронт. 48 человек пошли с Мельзавода защищать Родину и погибли. И наоборот: война привела сюда других. Одни приехали, покидая оккупированные территории, другие уезжали из прифронтовой полосы, третьи эвакуировались вместе с предприятиями и учреждениями.

Информация: МБУК «Музей города Арамиль» (материал из книги Сергея Коновалова «Расправил плечи комбинат-богатырь»)

Фото: сельская библиотека поселка Арамиль

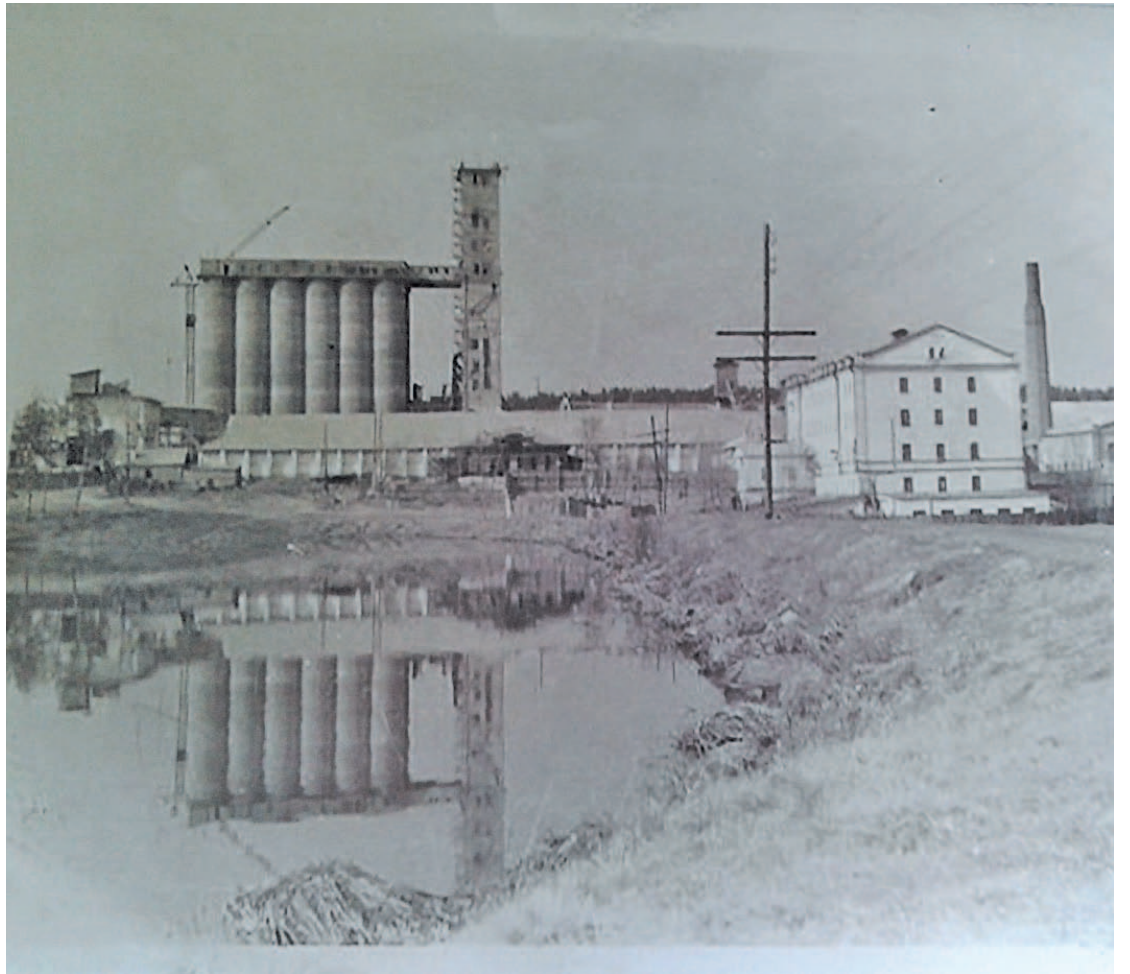


Фото Степановой П.В.
Лаборатория 05.01.1940 г.
Обухова Шура ст. лаборант, Кошелева Анна Вас.,
Юровских Памя, Удилова Анна ст. лаборант, Никольская Тоня нач. т.х.
к. Патракова Анна см. лаборант



Лаборатория 1940 г.

СЕЛЬСКИЙ ДВОРИК

**ЗЕРНО/ КРУПЫ
КОМБИКОРМ / СИДЕРАТЫ
КОРМ ДЛЯ СОБАК И КОШЕК
ГАЗОННЫЕ ТРАВЫ**

г. Арамиль, пер. Речной 15-б
Тел. 8-922-039-86-45

Ритуальная служба «Доверие»
Нам доверяют люди!

Предлагаем Вашему вниманию:

- Памятники от 30.000 р.
- Столики, скамейки от 5.000 р.
- Оградки от 1500 р. за метр погонный
- Венки, корзинки от 250 р.
- Похороны от 20.000 р.
- Кремация от 25.000 р.
- Уборка места захоронения от 2000 р.

Выезд специалиста на дом или в удобное для Вас место
Честно, быстро, качественно!
При предъявлении данного объявления скидка 10 % на все товары и услуги!
Работаем по всей Свердловской области

Тел: +7(343) 269-3-007, +7(343) 2000-219

На склад заморозки и охлажденки требуются:

КОМПЛЕКТОВЩИКИ

з/п от 55 000р

График работы посменно в ночные и дневные смены.
Официальное трудоустройство и полностью белая зарплата.
Возможна подработка и работа без трудоустройства.
п. Большой Исток, ул. Калинина, 1л.
Для жителей других районов возможна доставка

По всем вопросам писать или звонить:
8-909-000-10-22 Алексей
8-992-027-62-68 Михаил